

TRASPORTI

Porto

Nel corso dei primi nove mesi del 2010 nel porto di Brindisi il traffico passeggeri e mezzi movimentati ha registrato i seguenti movimenti:

TAB. 1.1 PASSEGGERI E MEZZI MOVIMENTATI – GENNAIO- SETTEMBRE 2010-GENNAIO SETT. 2009 .

TOTALE	GEN-SET 2010	GEN-SET 2009	Differenza assoluta	Differenza %
Passeggeri	455.678	453.152	2.526	0,56
Autoveicoli	89.871	92.118	-2.247	-2,44
Bus	1.902	1.498	404	26,97
Tir	52.344	58.679	-6.335	-10,80

Fonte: Ns.Elaborazione su dati avvisatore marittimo

Dall'analisi emerge che nel periodo in esame si è avuto un lieve incremento del traffico passeggeri, che passa da 453.152 unità del primi nove mesi del 2009 a 455.678 del corrispondente periodo 2010, con un incremento percentuale dello 0,56%.

Per quanto concerne i mezzi movimentati il trend è fortemente positivo per i bus (+26,97%) e negativo per quanto concerne sia gli autoveicoli (-2,44%) che i TIR (-10,80%) .

Disaggregando il dato per le singole tipologie di traffico emerge quanto segue:

PASSEGGERI:

Tab. 1.2 PASSEGGERI MOVIMENTATI – GENNAIO- SETTEMBRE 2010-GENNAIO SETT. 2009 .

	GEN-SET 2010	GEN-SET 2009	Differenza assoluta	Differenza %
ALBANIA	118.491	136.174	-17.683	-12,99
GRECIA	309.984	315.838	-5.854	-1,85
CROCIERISTI	27.203	1.140	26.063	2.286,23
TOTALE	455.678	453.152	2.526	0,56

Fonte: Ns. Elaborazione su dati avvisatore marittimo

Si evidenzia l'effetto di "trascinamento" nelle differenze in termini relativi (+0,56%) dovuto all'impennata del traffico crocieristico.

AUTOVEICOLI .

Tab.1.3 AUTOVEICOLI MOVIMENTATI – GENNAIO- SETTEMBRE 2010-GENNAIO SETT. 2009 .

	GEN-SET 2010	GEN-SET 2009	Differenza assoluta	Differenza %
ALBANIA	26.387	29.810	-3.423	-11,48
GRECIA	63.129	62.224	905	1,45
NAVI RO_RO	355	84	271	322,62
TOTALE	89.871	92.118	-2.247	-2,44

Fonte: Ns. Elaborazione su dati avvisatore marittimo

Per quanto concerne gli autoveicoli si registra un notevole incremento (oltre il 322%) del veicoli transitati su navi RO_RO in quanto si è passati da 84 autoveicoli nel periodo gennaio-dicembre 2009 a 355 veicoli nei primi nove mesi del 2010.

In lieve incremento anche i veicoli con destinazione/provenienza Grecia(+1,45%).

L'unico decremento del numero di veicoli si registra nella tratta con l'Albania.

BUS.

Tab.1.4 BUS MEZZI MOVIMENTATI – GENNAIO- SETTEMBRE 2010-GENNAIO SETT. 2009 .

	GEN-SET 2010	GEN-SET 2009	Differenza assoluta	Differenza %
ALBANIA	1.276	888	388	43,69
GRECIA	626	610	16	2,62
TOTALE	1.902	1.498	404	26,97

Fonte: Ns. Elaborazione su dati avvisatore marittimo

TIR

Tab. 1.5 TIR MOVIMENTATI – GENNAIO- SETTEMBRE 2010-GENNAIO SETT. 2009 .

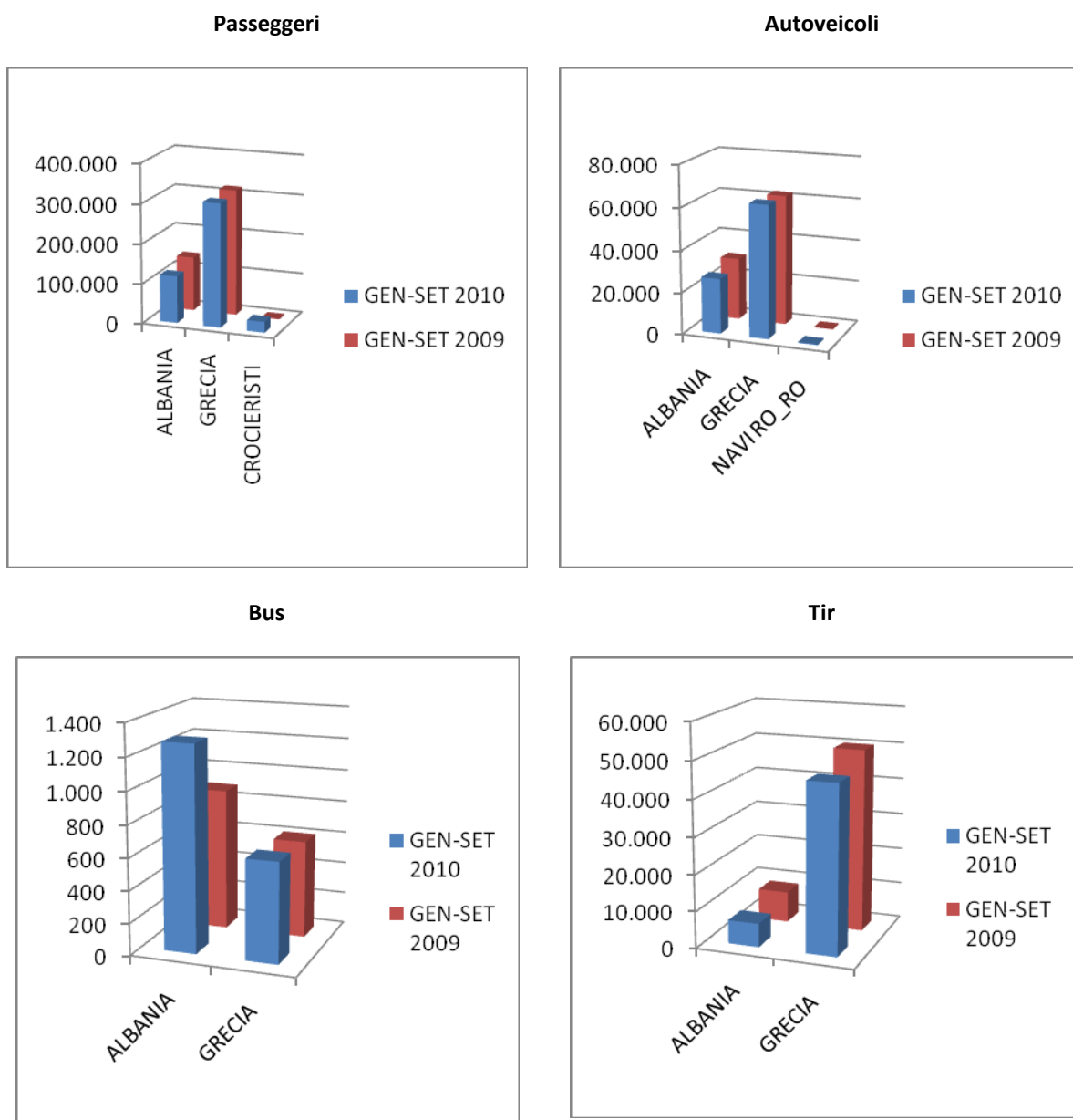
	GEN-SET 2010	GEN-SET 2009	Differenza assoluta	Differenza %
ALBANIA	6.480	8.520	-2.040	-23,94
GRECIA	45.864	50.159	-4.295	-8,56
TOTALE	52.344	58.679	-6.335	-10,80

Fonte: Ns. Elaborazione su dati avvisatore marittimo

Il movimento portuale dei bus ha registrato nei primi nove mesi del 2010 per entrambe le tratte(Grecia-Albania), una variazione positiva. Di contro il numero dei tir transitati ha registrato un decremento rispetto all'anno precedente sia nella destinazione Grecia che Albania

I grafici seguenti sintetizzano i volumi sia dei passeggeri che dei mezzi movimentati nel porto di Brindisi nel periodo gennaio-settembre 2010-gennaio settembre 2009.

Fig.1.1 PASSEGGERI E MEZZI MOVIMENTATI – GENNAIO- SETTEMBRE 2010-GENNAIO SETT. 2009 .



Fonte: Ns. Elaborazione su dati avvisatore marittimo

La presente sezione si conclude con un'analisi degli approdi registrati per tipologia di nave nei primi nove mesi dell'anno.

Tab.1.6 Approdi per tipologia di nave: periodo genn-settem2010-gen. -settem.2009

	GEN-SET 2010	GEN-SET 2009	Differenza assoluta	Differenza %
NO APPRODI NAVI CARGO	760	722	38	5,26
NO APPRODI NAVI PASSEGGERI	1.046	1.268	-222	-17,51
TOTALE	1.806	1.990	-184	-9,25

Fonte: Ns. Elaborazione su dati avvisatore marittimo

Dall'analisi emerge un trend in diminuzione del numero degli approdi complessivi che passano da 1.990 del periodo gennaio-settembre 2009 a 1.806 del corrispondente periodo 2010, con una diminuzione pari a - 9,25% contenuta dal positivo andamento degli approdi navi cargo.

AEROPORTO

L'analisi del traffico aereo nel corso dei primi nove mesi del 2010 ha rivelato un andamento in costante crescita rispetto alle performance dell'anno precedente.

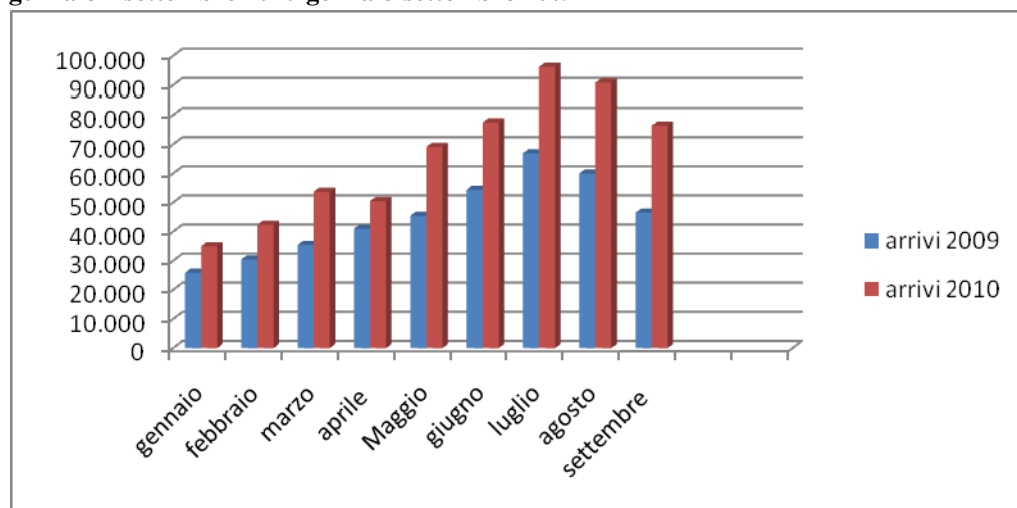
Tab.2.1 Movimenti mensili dei passeggeri gennaio-settembre 2010 –gennaio settembre 2009

	arrivi 2009	partenze 2009	traffico 2009	arrivi 2010	partenze 2010	TRAFFICO 2010	% incremento traffico mensile
gennaio	25.908	30.553	56.461	35.040	40.368	75.408	33,56
febbraio	30.492	31.139	61.631	42.415	43.086	85.501	38,73
marzo	35.479	36.001	71.480	53.775	50.798	104.573	46,30
aprile	41.040	41.106	82.146	50.552	53.820	104.372	27,06
Maggio	45.476	43.400	88.876	69.143	66.966	136.109	53,14
giugno	54.443	51.521	105.964	77.503	73.599	151.102	42,60
luglio	66.942	59.356	126.298	96.255	85.948	182.203	44,26
agosto	60.021	62.634	122.655	90.826	96.110	186.936	52,41
settembre	46.536	53.568	100.104	76.400	87.969	164.369	64,20

Fonte: Elaborazione su dati Aeroporti di puglia S.p.A.

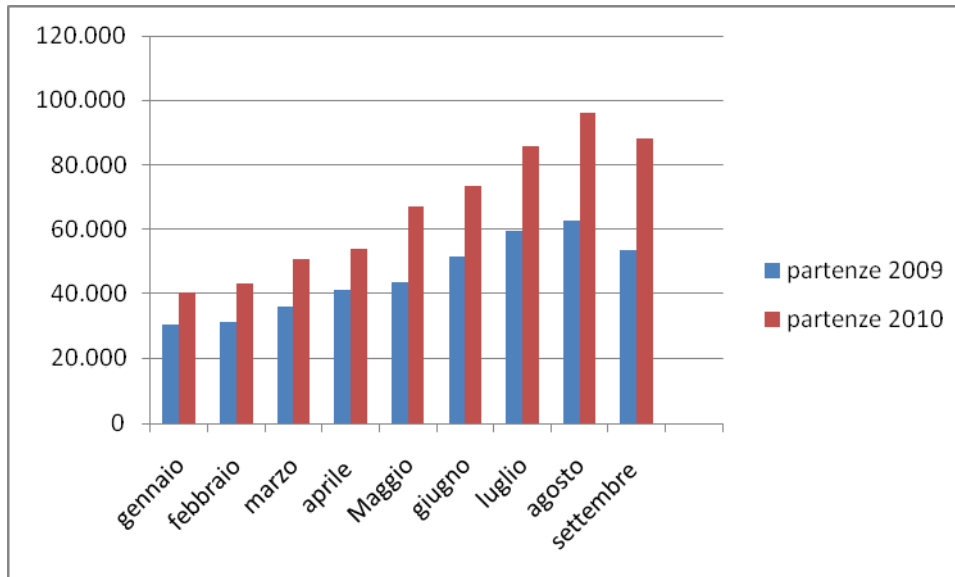
Dal punto di vista temporale il mese di agosto ha registrato un traffico con un flusso di 186.936 passeggeri con un notevole incremento del traffico mensile (+52,41%), mentre nel 2009 il maggiore traffico si è registrato nel mese di luglio.

Fig.2.1 Movimento mensile di passeggeri in arrivo nell'aeroporto di Brindisi periodo gennaio – settembre 2010-gennaio-settembre 2009



Fonte: Elaborazione su dati Aeroporti di puglia S.p.A.

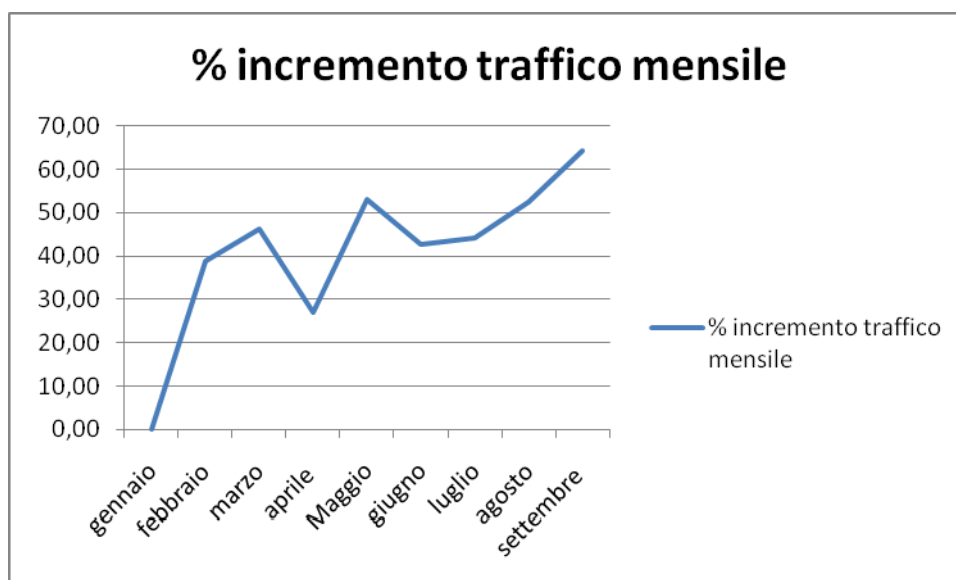
Fig.2.2 Movimento mensile di passeggeri in partenza nell'aeroporto di Brindisi periodo gennaio – settembre 2010-gennaio-settembre 2009-



Fonte: Elaborazione su dati Aeroporti di puglia S.p.A.

In termini relativi la crescita più sostenuta nel traffico complessivo (arrivi e partenze) si è registrata nel mese di settembre con un incremento rispetto al corrispondente mese del 2009 pari a + 64,2%.

Figura 2.3 % Incremento traffico mensili periodo gennaio-settembre 2010



Fonte: Elaborazione su dati Aeroporti di puglia S.p.A.